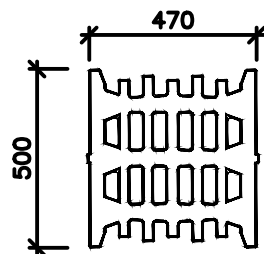


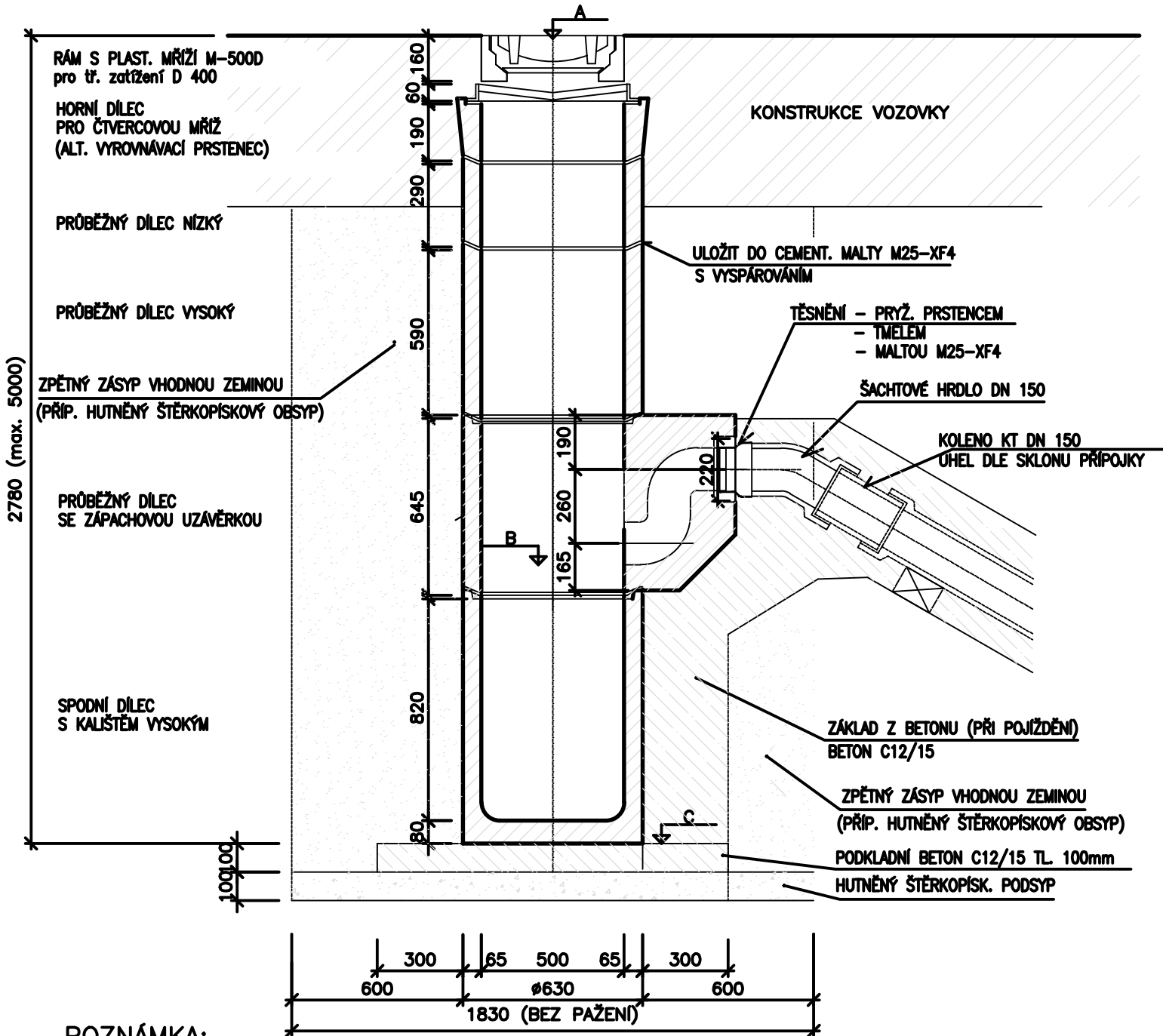
DEŠŤOVÁ VPUŠŤ S KALOVÝM PROSOTREM 1:20

PŮDORYS MŘÍŽE



PLASTOVÁ VTKOVÁ MŘÍŽ tř. D400
M-500D (470x500x50 mm)
Zabetonovaný rám
třída D 400,
(Uložit na ergelit. maltu)

ŘEZ VPUŠTÍ




POZNÁMKA:

VEŠKERÉ BETONOVÉ PREF. DÍLCE BUDOU Z BETONU PEVNOSTI MIN. C30/37 XF4
OKOLÍ MŘÍŽÍ UMÍSTĚNÝCH V KOMUNIKACI MUSÍ BÝT PEČLIVĚ ZHUTNĚNO
PŘI SKLADBĚ VPUŠTÍ SE OSADÍ BUĎ VYROVNÁVACÍ PRSTENEC NEBO HORNÍ DÍLEČ PRO ČTVERCOVOU MŘÍŽ

SO 100

Výškový systém: B.p.v.
Souřadnicový systém: JTSK

	PROJEKTANT	
	HLAVNÍ INŽENÝR PROJEKTU	Ing. Petr Soldán
	ZODPOVĚDNÝ PROJEKTANT	Ing. Kateřina Mičová Polesná
	VEDOUcí PROJEKTANT	Ing. Martin Hedvík
	VYPRACOVAL	Ing. Martin Hedvík

INVESTOR Město Šumperk, zastoupený MěÚ Šumperk odborem RÚI Jesenická 31, 787 01 Šumperk	DATUM 5/2019
	ČÍSLO ZAKÁZKY ZPRACOVATELE 15_09_150_08
NÁZEV ZAKÁZKY Revitalizace ulice Šumavská - IV. etapa	ČÍSLO ZAKÁZKY OBJEDNATELE
STUPEŇ PROJEKTOVÉ DOKUMENTACE Dokumentace pro provedení stavby	MĚŘÍTKO 1:20
OBJEKT SO 130, SO 131, SO 132, SO 330 SO 140, DO 141, SO 142, SO 340	FORMÁT 2xA4
ČÁST C. Stavebně technické řešení	PARÉ
DOKUMENT (VÝKRES) Řez uliční vpusť	ČÍSLO VÝKRESU / REVIZE C.1.2.5